



## 需求不佳，谨防铜价回落风险

### > 市场表现

铜：今日沪铜2404合约报收68760元/吨，跌幅（结）为0.12%。当日下午3点，LME铜报价8470.5美元/吨，沪伦比为8.12。现货方面，今日1#铜市场均价为68770元/吨，较当月合约贴水65元/吨。

铝：今日沪铝2404合约报收18790元/吨，跌幅（结）为0.27%。当日下午3点，LME铝报价2187.5美元/吨，沪伦比为8.59。现货方面，今日A00铝锭市场均价为18790元/吨，较当月合约贴水30元/吨。

### > 策略推荐

铜：今日铜价呈现震荡偏弱的走势，5日均线拐头向下，存在回落风险。周一国内铜库存合计28.9万吨，较上周四增加1.8万吨。就目前而言，下游需求表现依旧较差，精铜杆企业订单需求不及预期，导致成品库存出现累库，部分精铜杆企业选择暂时停产。华北电解铜市场现货贴水幅度较大，季节性消费淡季的影响仍在。目前建议谨防冲高后回落风险，关注节后需求变化，另外，3月有两会将要召开，或将影响市场对未来经济状况的预期，这个也需要关注。

铝：今日铝价呈现震荡偏弱的走势。周一国内铝锭社会库存合计74.8万吨，较上周四增加4.2万吨。根据对云南水电供应的判断，我们认为从3月下旬开始，国内电解铝产量存在上升的预期，这个概率还是比较大的。而需求方面，目前正处于春节后，需求的季节性反弹阶段，我们需要观察在剔除了季节性反弹后，需求端能否有亮眼表现，就目前而言，预期还是偏弱的，因为企业新增订单表现不佳，所以短期铝价可能依旧是偏弱，下方18100元处有支撑，此处为使用外购电的电解铝平均冶炼成本。未来我们重点主要关注的还是需求端的变化，如果后面需求改善，形成供需双增的局面，那么铝价还是有反弹可能的。

### > 宏观行业消息

据SMM调研，本周因下游订单情况不及预期，造成成品库存垒库，部分精铜杆企业选择暂时停产，降低库存。有精铜杆企业表示，下游线缆企业开工率也不及预期，导致年后订单影响产销。

据SMM获悉，内蒙古某铝厂2月26日晚上突发停电导致铝厂停运，截至目前企业电解铝生产已恢复60%，该企业电解铝运行产能约86万吨。

#### 分析师

国联期货研究所

蒋一星

从业资格号:F3025454

投资咨询号:Z0013829

期货交易咨询业务资格：  
证监许可[2011]1773号

#### 相关报告

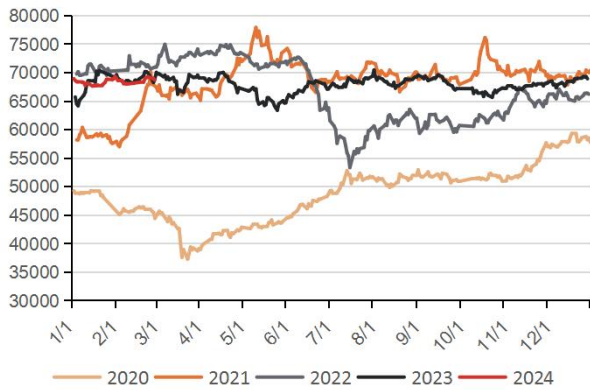
《国联铝月报：宏观不佳但供需面尚可，铝价有支撑》  
2022.09.30

《国联铜月报：低库存VS经济衰退预期，铜价短多长空》  
2022.11.03

《国联铝年报：小幅过剩背景下的重心下移》  
2022.12.22

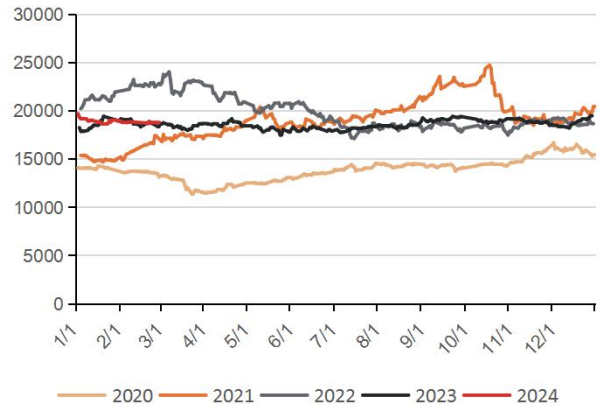
2024/2/28	铜	最新	日环比	2024/2/28	铝	最新	日环比
期货价格	Cu03	68710	-70	期货价格	AL03	18800	-40
	Cu04	68760	-80		AL04	18790	-50
	Cu05	68760	-70		AL05	18765	-50
	Cu06	68630	-90		AL06	18695	-60
	LME铜（下午3点）	8470.5			LME铝（下午3点）	2187.5	
月间价差	Cu03-Cu04	-50	10	月间价差	AL03-AL04	10	10
	Cu04-Cu05	0	-10		AL04-AL05	25	0
	Cu05-Cu06	130	20		AL05-AL06	70	10
现货价格	1#铜:上海有色	68770	70	现货价格	A00铝锭:上海有色	18790	-20
	1#铜升贴水	-65	-35		A00铝锭升贴水	-30	0
	铜:长江有色	68860	70		铝:长江有色	18810	0
	平水铜:上海有色	68755	65	库存	SHEF期货库存	57794	-554
	升水铜:上海有色	68785	75		LME库存	591675	9000
	湿法铜:上海有色	68725	75		LME注销仓单	198600	-475
					COMEX库存(02/27)	45385	-49
库存	SHEF期货库存	130565	6173	铝土矿价格	广西: 52%AL, A/S=7	380	0
	LME库存	124825	-1700		贵州: 60%AL, A/S=6	450	0
	LME注销仓单	19125	-1250		山西: 58%AL, A/S=5	500	0
	COMEX库存(02/27)	29259	-6		河南: 58%AL, A/S=4.5	540	0
铜精矿	20%Cu铜精矿价格	12438	6		几内亚: 45%AL, 3%Si	71	0
	20%Cu计价系数	90.5	0		澳大利亚: 48%AL, 6%Si	57	0
	23%Cu铜精矿价格	14698	6		氧化铝价格	山东	3275
	23%Cu计价系数	93	0	山西		3375	0
废铜	废光亮线: 佛山	63400	0	广西		3400	0
	废光亮线: 上海	63300	0	河南		3375	0
	精废铜价差: 广州	1486	40	利润	电解铝盘面成本	16217	0
副产品	硫酸(98%)出厂价	185	25		电解铝盘面利润	2593	0
美元指数	18:56:39的行情	104.09	0.26		比值	沪伦比	8.59
比值	沪伦比	8.12		比值	沪伦比	8.59	

沪铜指数合约价格



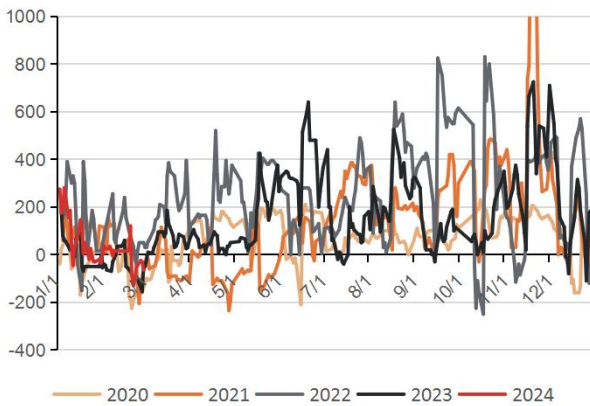
数据来源: ifind、国联期货

沪铝指数合约价格



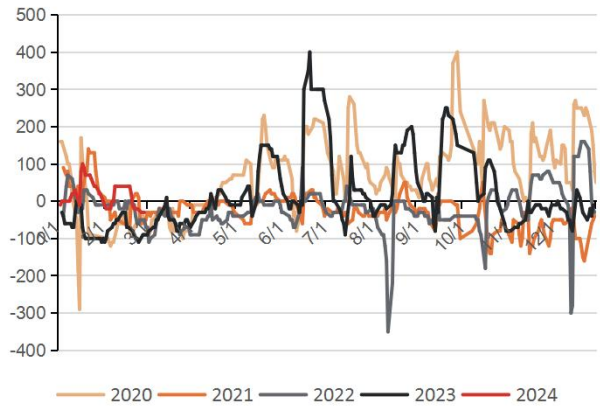
数据来源: ifind、国联期货

1#铜升贴水: 上海有色



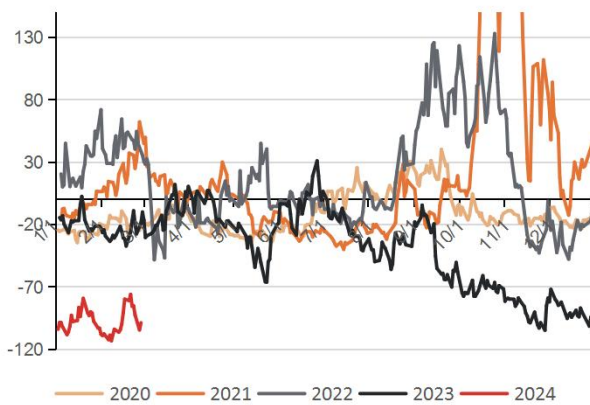
数据来源: ifind、国联期货

A00铝锭升贴水: 上海有色



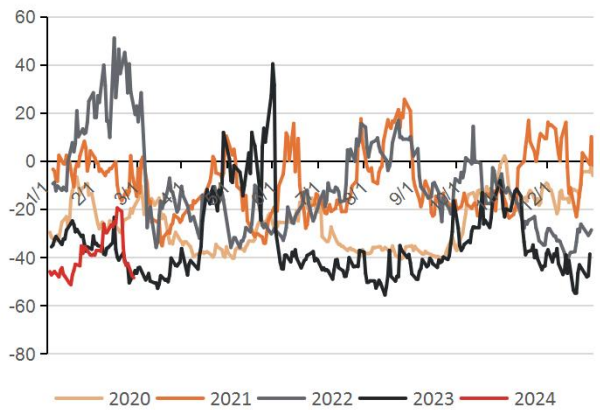
数据来源: ifind、国联期货

LME铜升贴水



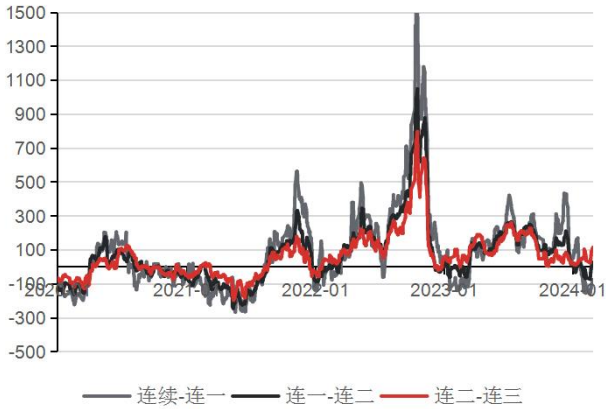
数据来源: ifind、国联期货

LME铝升贴水



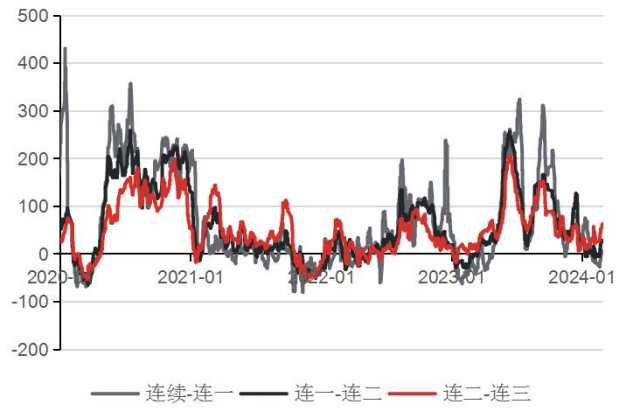
数据来源: ifind、国联期货

沪铜期货月间价差MA5



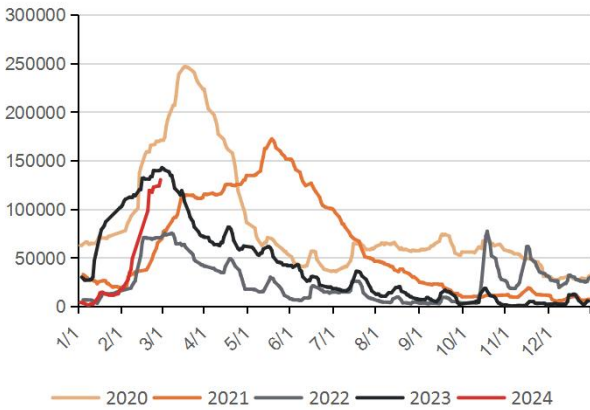
数据来源: ifind、国联期货

沪铝期货月间价差MA5



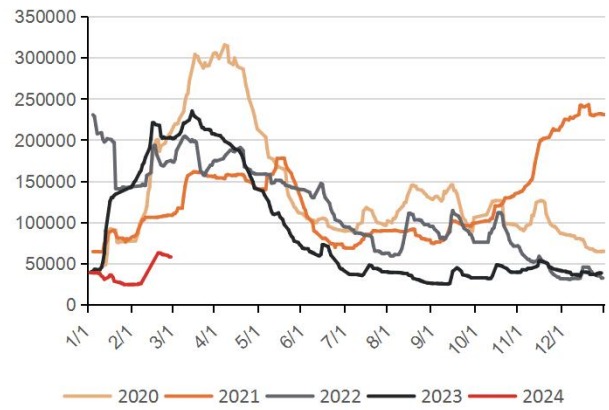
数据来源: ifind、国联期货

上期所沪铜期货仓单



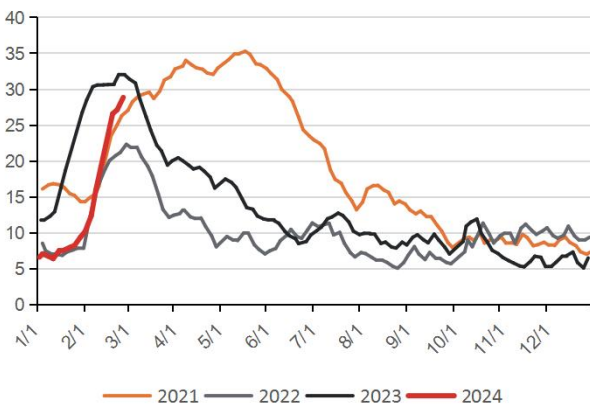
数据来源: ifind、国联期货

上期所沪铝期货仓单



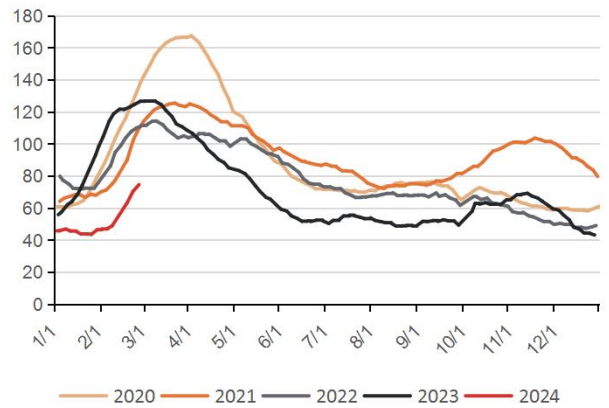
数据来源: ifind、国联期货

国内铜现货库存



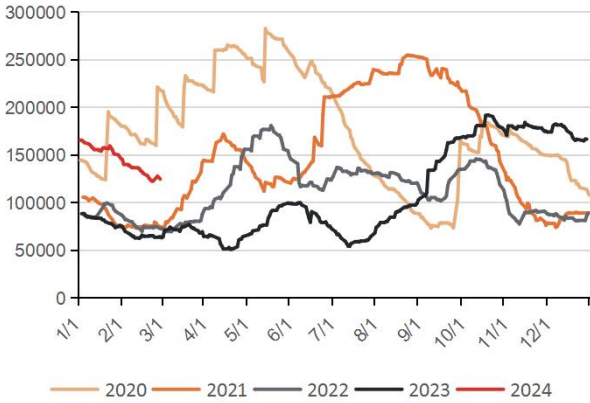
数据来源: ifind、国联期货

国内铝现货库存



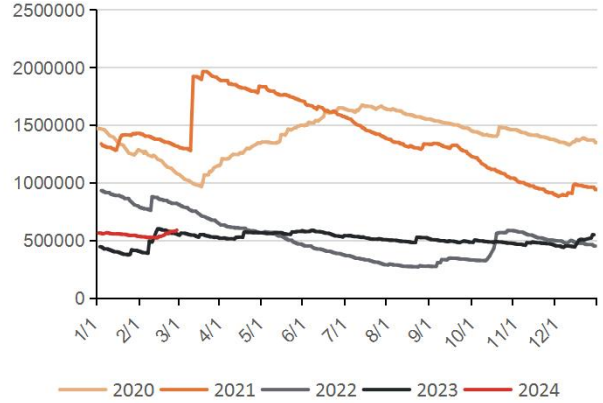
数据来源: ifind、国联期货

LME铜库存



数据来源: ifind、国联期货

LME铝库存



数据来源: ifind、国联期货

铜矿加工费TC报价



数据来源: ifind、国联期货

电解铝冶炼利润



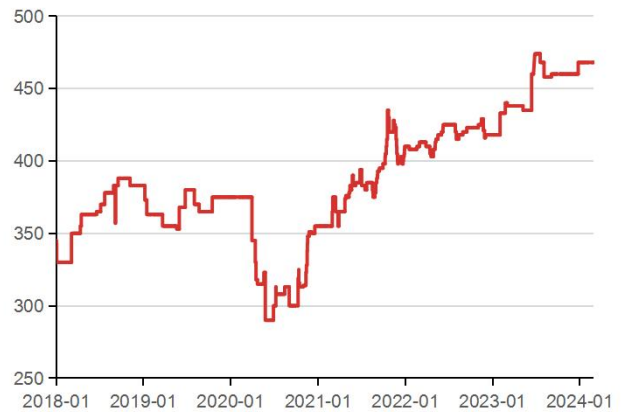
数据来源: ifind、国联期货

废光亮铜市场价



数据来源: 钢联、国联期货

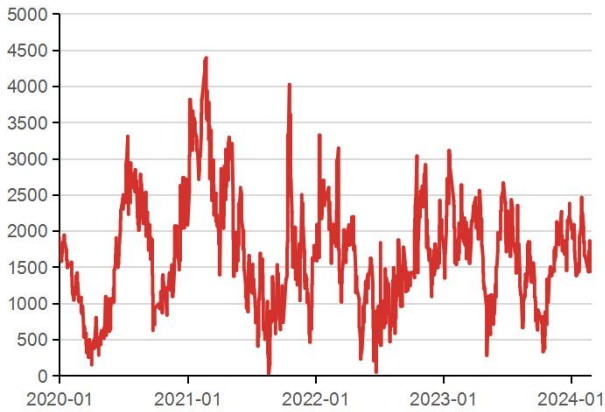
铝土矿全国均价



数据来源: 钢联、国联期货



精废铜价差



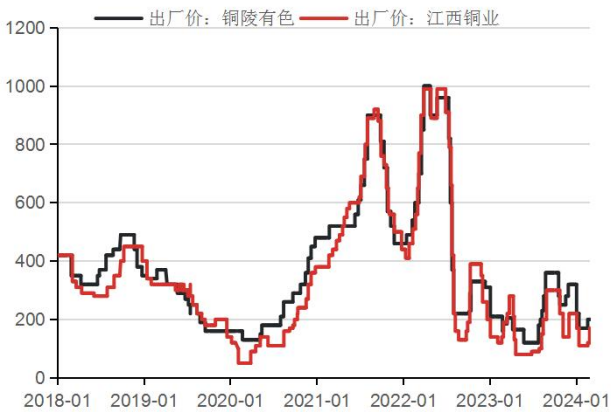
数据来源：钢联、国联期货

国内外氧化铝价格



数据来源：钢联、国联期货

硫酸价格



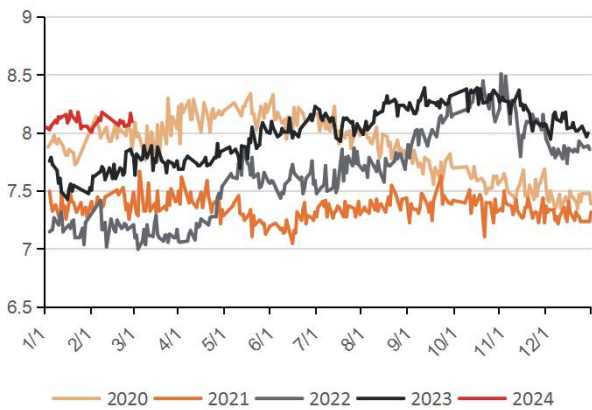
数据来源：ifind、国联期货

美元指数



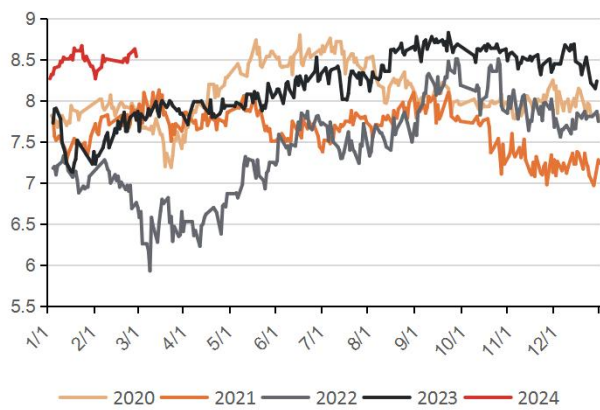
数据来源：ifind、国联期货

铜沪伦比



数据来源：钢联、国联期货

铝沪伦比



数据来源：钢联、国联期货

## 免责声明

本报告中信息均来源于公开资料，我公司对这些信息的准确性和完整性不作任何保证。

报告中的内容和意见仅供参考，并不构成对所述期货操作的依据。由于报告在撰写时融入了研究员个人的观点和见解以及分析方法，如与国联期货发布的其他信息有不一致及有不同的结论，未免发生疑问，本报告所载的观点并不代表国联期货公司的立场，所以请谨慎参考。我公司及其研究员对使用本报告及其内容所引发的任何直接或间接损失概不负责。

本报告所提供资料、分析及预测只是反映国联期货公司在本报告所载明日期的判断，可随时修改，毋需提前通知。

本报告版权归国联期货所有。未经书面许可，任何机构和个人不得进行任何形式的复制和发布。如遵循原文本意的引用，需注明引自“国联期货公司”，并保留我公司的一切权利。

## 国联期货研究所

地址：上海市浦东新区滨江大道999号高维大厦9楼

无锡市金融一街8号国联金融大厦6楼(214121)

电话：18626341808

E-mail: jiangyixing@glqh.com