



沪铜盘面震荡，现货贴水缩窄

分析师

国联期货研究所

杨磊

从业资格号:F03128841

投资咨询号:Z0020255

期货交易咨询业务资格:
证监许可[2011]1773号

相关报告

《国联铝月报：宏观不佳但供需面尚可，铝价有支撑》
2022. 09. 30

《国联铜月报：低库存VS经济衰退预期，铜价短多长空》
2022. 11. 03

《国联铝年报：小幅过剩背景下的重心下移》
2022. 12. 22

市场表现

铜：今日沪铜2407合约报收83530元/吨，跌幅（结）为0.39%。今日LME休市。现货方面，今日1#铜市场均价为83285元/吨，较当月合约贴水250元/吨。

铝：今日沪铝2407合约报收20910元/吨，涨幅（结）为0.10%。今日LME休市。现货方面，今日A00铝锭市场均价为20880元/吨，较当月合约贴水110元/吨。

策略推荐

铜：宏观，美国4月耐用品订单环比增0.7%，核心资本货物订单重回增长；美国5月密歇根消费者信心仍处六个月低位。国际能源论坛报告称全球铜需求可能很快就超出全球铜产量。供给，港口铜矿库存仍处近年同期低位。冶炼厂虽检修但粗铜和阳极板供应充裕，电解铜减产程度有限。电解铜现货进口仍倒挂。需求，现货流通货源减少，贴水缩窄，但成交仍冷清。高盘面抑制下游消费，上周铜线缆企业开工率环比降3.95个百分点；精铜杆开工率环比降5.2个百分点，同比降15.87个百分点。库存，据钢联，今日国内电解铜社会库存较上周四增1.21万吨至42.6万吨，年内新高，近年同期高位。综上，高盘面抑制消费，电解铜社库再累，但铜矿产能约束，国内宏观向上，铜短期震荡，待后市做多机会。

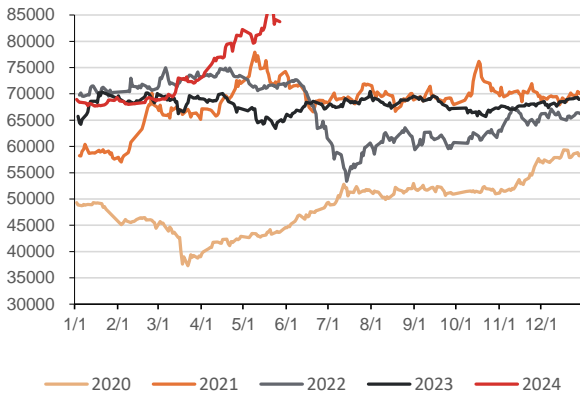
铝：宏观，美国4月耐用品订单环比增0.7%，核心资本货物订单重回增长；美国5月密歇根消费者信心仍处六个月低位。供给，电解铝周产量继续攀升，上周增至81.91万吨；国内电解铝运行产能提高，月底预计增至4290万吨，5月铝锭量将增加。氧化铝供需仍偏紧，电解铝成本增加。需求，铝锭周末累库，今日电解铝现货贴水走扩。沪铝高盘面对下游抑制明显，下游勉强维持刚需采购。上周国内铝下游加工龙头企业开工率周环比降0.3个百分点，同比则增0.5个百分点；铝板带及铝型材开工率下滑，下游畏高情绪升温，新订单下滑；铝线缆开工持稳，国网订单、光伏订单尚可。库存，铝锭累库、铝棒去库，今日国内电解铝社会库存78.8万吨，较上周四累库1.7万吨；铝棒库存18.45万吨，减0.95万吨。综上，电解铝供需较前期转弱，盘面陷入震荡；但电解铝产能约束，国内宏观向上、后续需求可期，关注后市低多机会。

宏观行业消息

4月全国规模以上工业企业利润由3月份同比下降3.5%转为增长4.0%，增速回升7.5个百分点，企业当月利润明显改善。

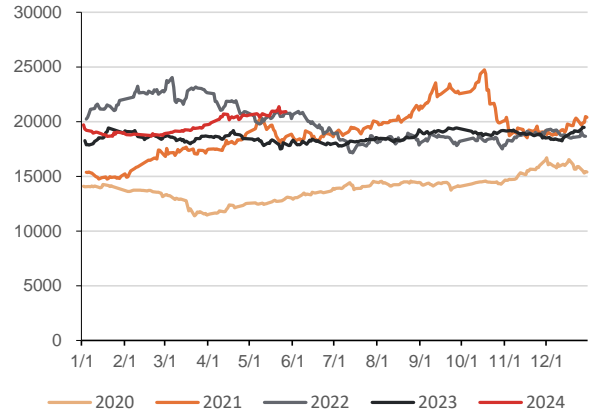
2024/5/27	铜	最新	日环比	2024/5/27	铝	最新	日环比
期货价格	Cu06	83280	-300	期货价格	AL06	20865	20
	Cu07	83530	-330		AL07	20910	20
	Cu08	83800	-280		AL08	20945	25
	Cu09	84020	-260		AL09	20960	25
	LME铜（下午3点）				LME铝（下午3点）		
月间价差	Cu06-Cu07	-250	30	月间价差	AL06-AL07	-45	0
	Cu07-Cu08	-270	-50		AL07-AL08	-35	-5
	Cu08-Cu09	-220	-20		AL08-AL09	-15	0
现货价格	1#铜:上海有色	83285	40	现货价格	A00铝锭:上海有色	20880	90
	1#铜升贴水	-250	40		A00铝锭升贴水	-110	-10
	铜:长江有色	83510	130		铝:长江有色	20880	100
	平水铜:上海有色	83275	40	库存	SHEF期货库存	147829	105
	升水铜:上海有色	83295	40		LME库存	#N/A	#N/A
	湿法铜:上海有色	83200	25		LME注销仓单	#N/A	#N/A
库存	SHEF期货库存	225106	1571	COMEX库存(05/24)	32808	0	
	LME库存	#N/A	#N/A	铝土矿价格	广西: 52%AL, A/S=7	380	0
	LME注销仓单	#N/A	#N/A		贵州: 60%AL, A/S=6	450	0
	COMEX库存(05/24)	18863	-8		山西: 58%AL, A/S=5	540	0
			河南: 58%AL, A/S=4.5		560	0	
铜精矿	20%Cu铜精矿价格	15356	36	几内亚: 45%AL, 3%Si	72	0	
	20%Cu计价系数	93.2	0	澳大利亚: 48%AL, 6%Si	60	0	
	23%Cu铜精矿价格	18133	43	氧化铝价格	山东	3860	30
	23%Cu计价系数	95.7	0		山西	3890	40
废铜	废光亮线: 佛山	74800	300		广西	3910	30
	废光亮线: 上海	74800	400		河南	3870	30
	精废铜价差: 广州	3738	-200	利润	电解铝盘面成本	17183	64
副产品	硫酸(98%)出厂价	205	0		电解铝盘面利润	3697	36
美元指数	18:29:49的行情	104.66	-0.06	比值	沪伦比	#DIV/0!	
比值	沪伦比	#DIV/0!		比值	沪伦比	#DIV/0!	

沪铜指数合约价格



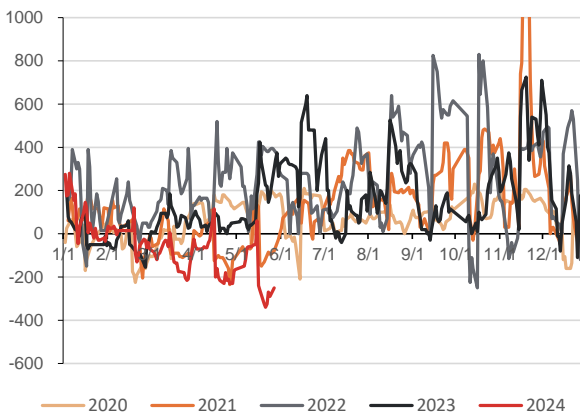
数据来源: ifind、国联期货

沪铝指数合约价格



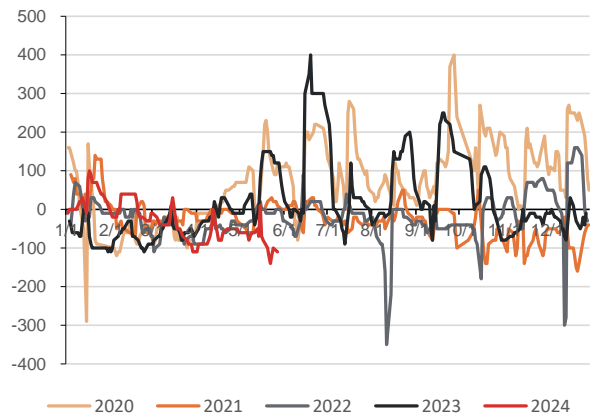
数据来源: ifind、国联期货

1#铜升贴水: 上海有色



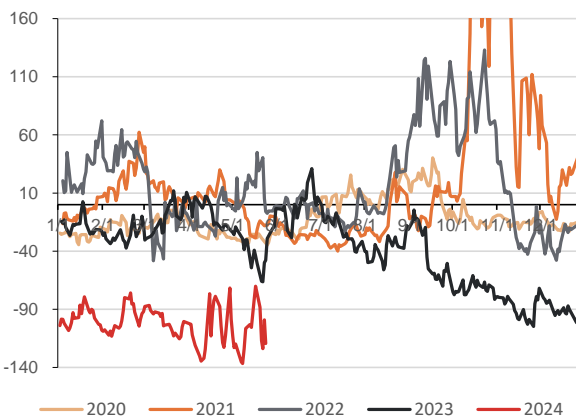
数据来源: ifind、国联期货

A00铝锭升贴水: 上海有色



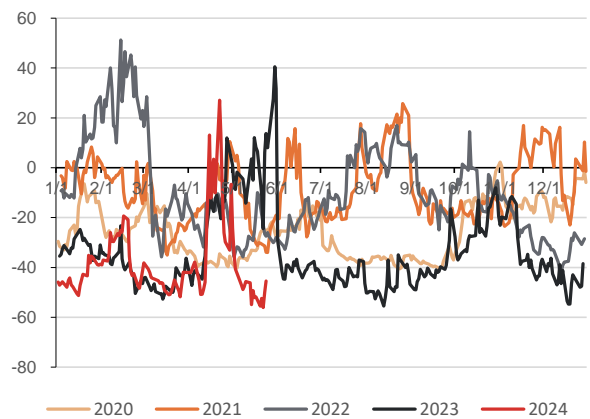
数据来源: ifind、国联期货

LME铜升贴水



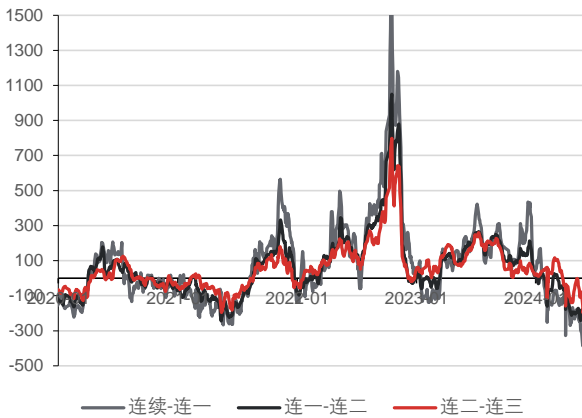
数据来源: ifind、国联期货

LME铝升贴水



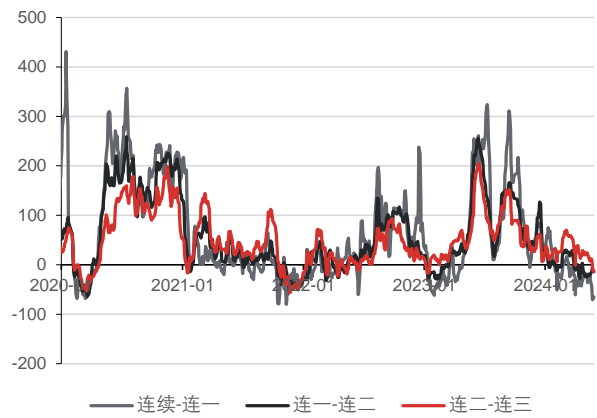
数据来源: ifind、国联期货

沪铜期货月间价差MA5



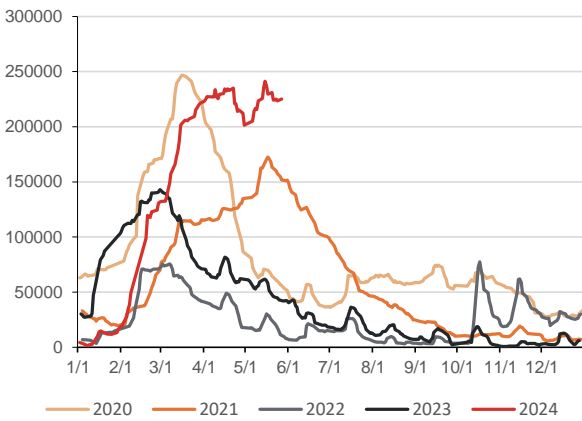
数据来源: ifind、国联期货

沪铝期货月间价差MA5



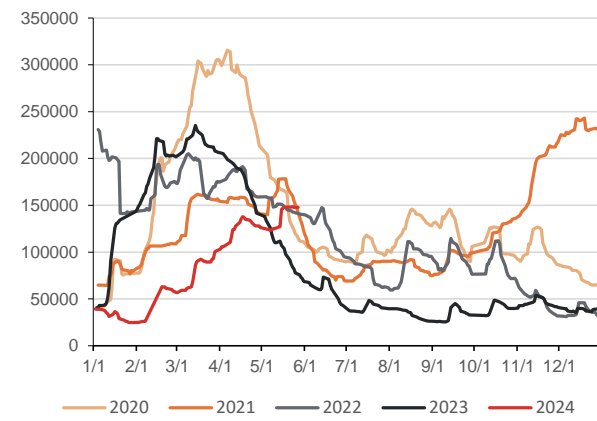
数据来源: ifind、国联期货

上期所沪铜期货仓单



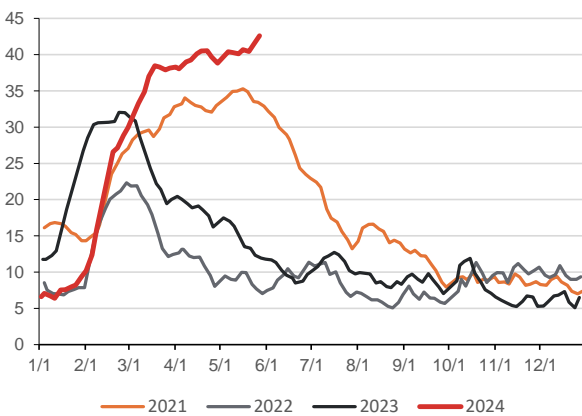
数据来源: ifind、国联期货

上期所沪铝期货仓单



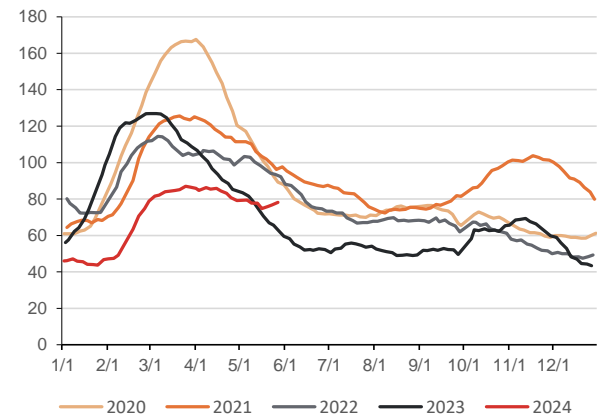
数据来源: ifind、国联期货

国内铜现货库存



数据来源: ifind、国联期货

国内铝现货库存



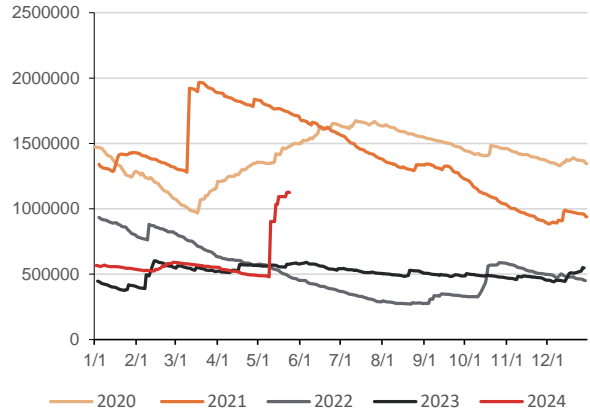
数据来源: ifind、国联期货

LME铜库存



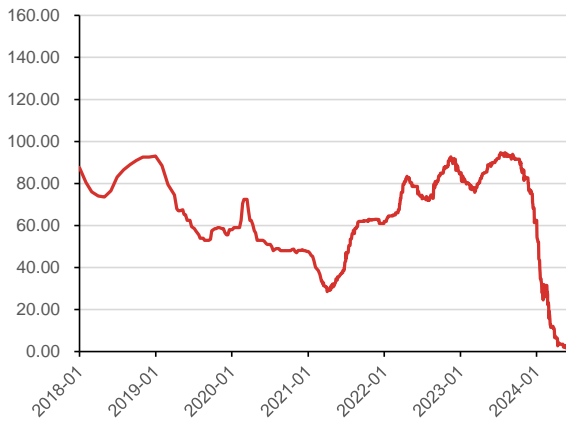
数据来源: ifind、国联期货

LME铝库存



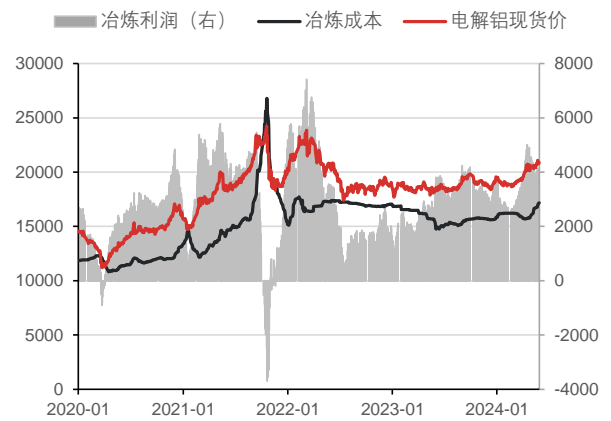
数据来源: ifind、国联期货

铜矿加工费TC报价



数据来源: ifind、国联期货

电解铝冶炼利润



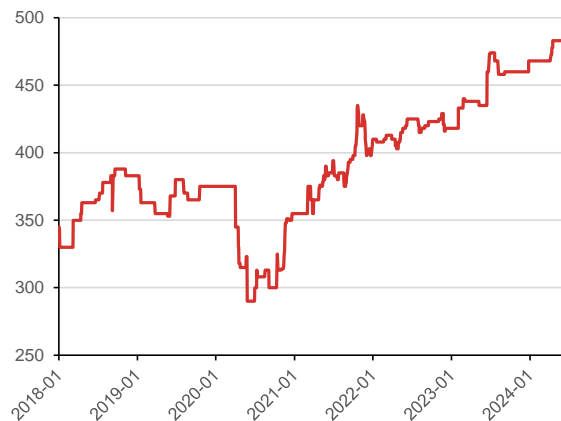
数据来源: ifind、国联期货

废光亮铜市场价



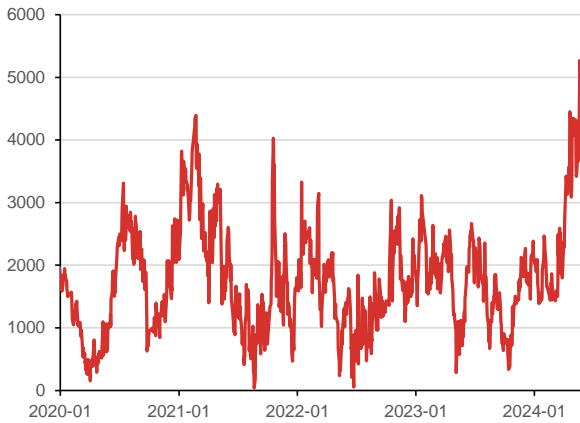
数据来源: 钢联、国联期货

铝土矿全国均价



数据来源: 钢联、国联期货

精废铜价差



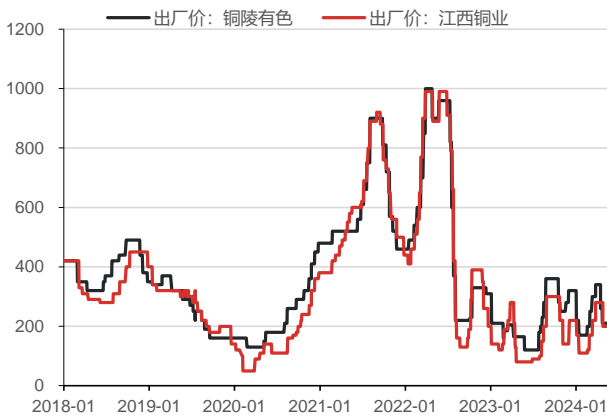
数据来源：钢联、国联期货

国内外氧化铝价格



数据来源：钢联、国联期货

硫酸价格



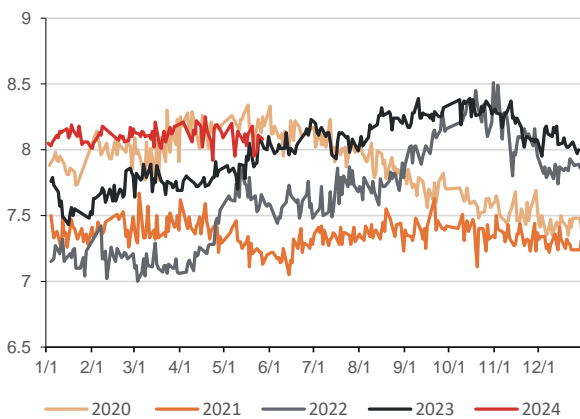
数据来源：ifind、国联期货

美元指数



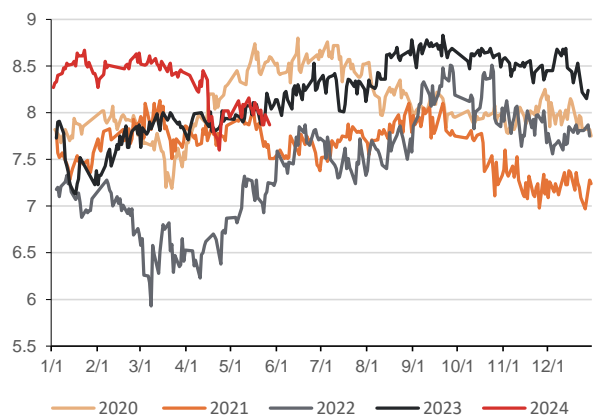
数据来源：ifind、国联期货

铜沪伦比



数据来源：钢联、国联期货

铝沪伦比



数据来源：钢联、国联期货

免责声明

本报告中信息均来源于公开资料，我公司对这些信息的准确性和完整性不作任何保证。

报告中的内容和意见仅供参考，并不构成对所述期货操作的依据。由于报告在撰写时融入了研究员个人的观点和见解以及分析方法，如与国联期货发布的其他信息有不一致及有不同的结论，未免发生疑问，本报告所载的观点并不代表国联期货公司的立场，所以请谨慎参考。我公司及其研究员对使用本报告及其内容所引发的任何直接或间接损失概不负责。

本报告所提供资料、分析及预测只是反映国联期货公司在本报告所载明日期的判断，可随时修改，毋需提前通知。

本报告版权归国联期货所有。未经书面许可，任何机构和个人不得进行任何形式的复制和发布。如遵循原文本意的引用，需注明引自“国联期货公司”，并保留我公司的一切权利。

国联期货研究所

地址：上海市浦东新区滨江大道999号高维大厦9楼

无锡市金融一街8号国联金融大厦6楼(214121)

电话：18219350531

E-mail: yanglei@glqh.com