



国联期货  
GUOLIAN FUTURES

# 股指期权周度观察

## 隐波处高位，建议逢高做空波动率 为主

2024年10月12日

国联期货研究所

王娜 从业资格证号：F3055965 投资咨询证号：Z0001999

黎伟 从业资格证号：F0300172 投资咨询证号：Z0011568

项麒睿 从业资格号：F03124488 投资咨询证号：Z0019956

期货交易咨询业务资格：证监许可[2011] 1773号



## 核心观点

### 主要观点

- **隐波仍具回落空间。**本周市场隐波高开后明显回落，且其最高触及了75%的近10年极高水平，当前10月10、H0及M0平值看涨看跌期权隐波均值在48.62%、45%和56.8%左右，与30日历史波动率相比分别溢价4.93个百分点、4个百分点和2.73个百分点左右，尽管本周隐波回落幅度相对较大，但从绝对值看其依旧处于历史99%分位以上极高水平，**历史统计数据上看，极高隐波回落后标的震荡整理时间往往在一个月以上，我们预计在此影响下后期隐波仍具一定回落空间。**
- 从隐含波动率与标的价格走势上看，近期标的的走势与隐波依旧呈现出明显正相关性，即标的上行一定程度上能带动隐波上涨，反之隐波则出现回落，**表明市场情绪整体仍偏乐观，整体更愿定价指数上行波动的放大。**
- 持仓量变动趋势上看，本周持仓PCR值大幅回落，且行权价为4100点处近月和远月10看涨期权增仓均十分明显，其持仓明显高于其余合约，**站在卖方角度预计沪深300指数短期该区域之上面临的压力相对较大。**
- 策略上，中期而言目前属于1浪上涨后的震荡整理阶段，但**较高隐波下期权买方仍需注意防控隐波回落风险，前期持有股指期货多单的投资者仍建议以备兑增收为主，相当于提前在上方重要压力区设置部分止盈价，同时收获不菲的权利金；波动率交易者仍建议以逢高远月做空波动率为主。**

### 股指期权



# CONTENTS

## 目录

01

股指期权数据追踪

GUOLIAN FUTURES



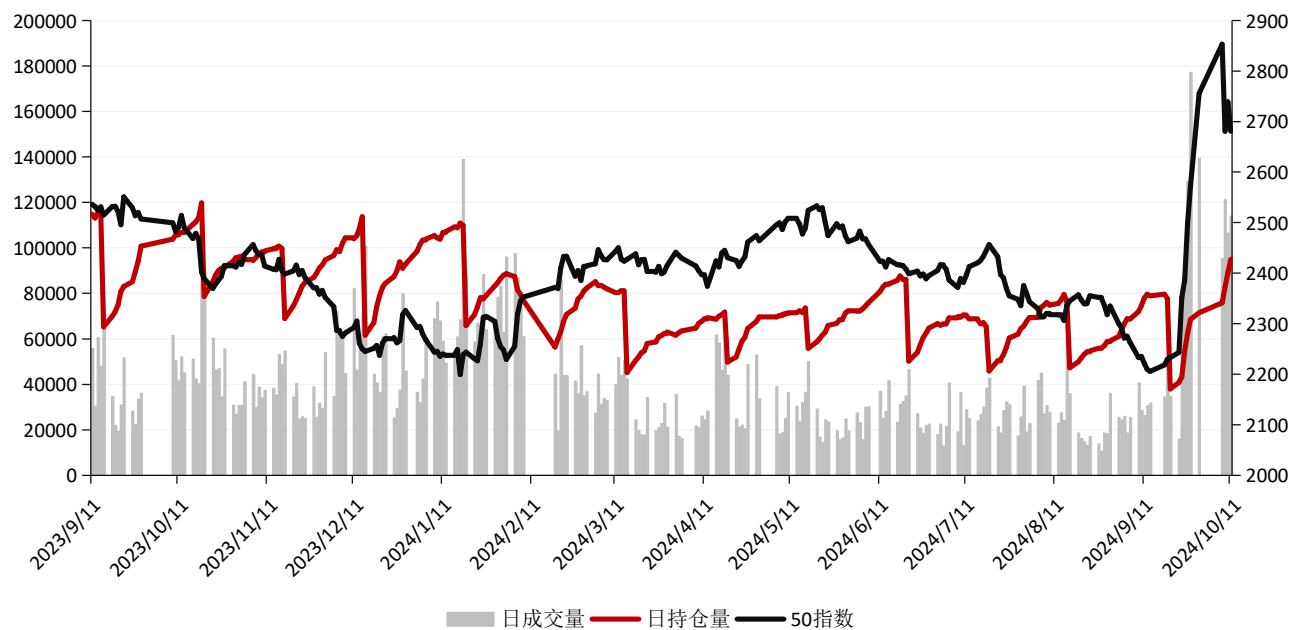
# 主要指标概况

	沪深300指数期权					中证1000指数期权					
	I02410					M02410					
	标的价格	3887.17	涨跌幅	-2.77%		标的价格	5416.76	涨跌幅	-4.20%		
期权到期日	2024/10/18	平值行权价		3900		期权到期日	2024/10/18	平值行权价		5400	
指标	本周	上周	涨跌幅	近三年百分位	近一年百分位	指标	本周	上周	涨跌幅	近三年百分位	近一年百分位
隐含波动率	48.62%	53.89%	-5.27%	99.87%	100.00%	隐含波动率	56.80%	68.39%	-11.59%	100.00%	100.00%
30日	43.69%	32.53%	11.16%	99.87%	99.60%	30日	54.06%	40.20%	13.86%	99.87%	99.60%
60日	32.30%	25.28%	7.02%	99.87%	99.60%	60日	41.26%	33.03%	8.22%	99.87%	99.60%
持仓PCR	73.28%	93.76%	-20.47%	54.15%	96.05%	持仓PCR	78.40%	109.17%	-30.77%	60.34%	96.44%
成交PCR	76.81%	60.65%	16.16%	51.25%	81.03%	成交PCR	90.77%	86.58%	4.19%	53.82%	64.43%
看涨看跌隐波差	5.51%	40.02%	-34.51%	97.91%	96.92%	看涨看跌隐波差	2.02%	63.71%	-61.69%	91.00%	94.62%
IV-HV30	4.93%	#N/A	#N/A	86.16%	77.69%	IV-HV30	2.73%	#N/A	#N/A	72.12%	73.46%
偏度	26.97%	70.19%	-43.22%	97.13%	95.00%	偏度	18.93%	81.59%	-62.66%	98.25%	99.60%
Call最大持仓行权价	4100					Call最大持仓行权价	6300				
Put最大持仓行权价	3100					Put最大持仓行权价	5000				



# 成交持仓情况

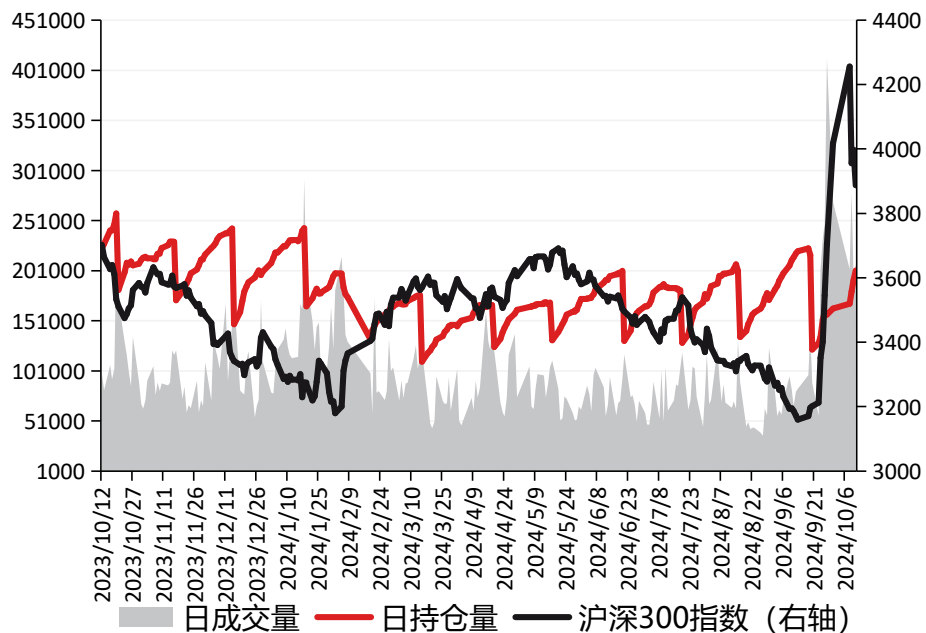
### 上证50指数期权日成交持仓量



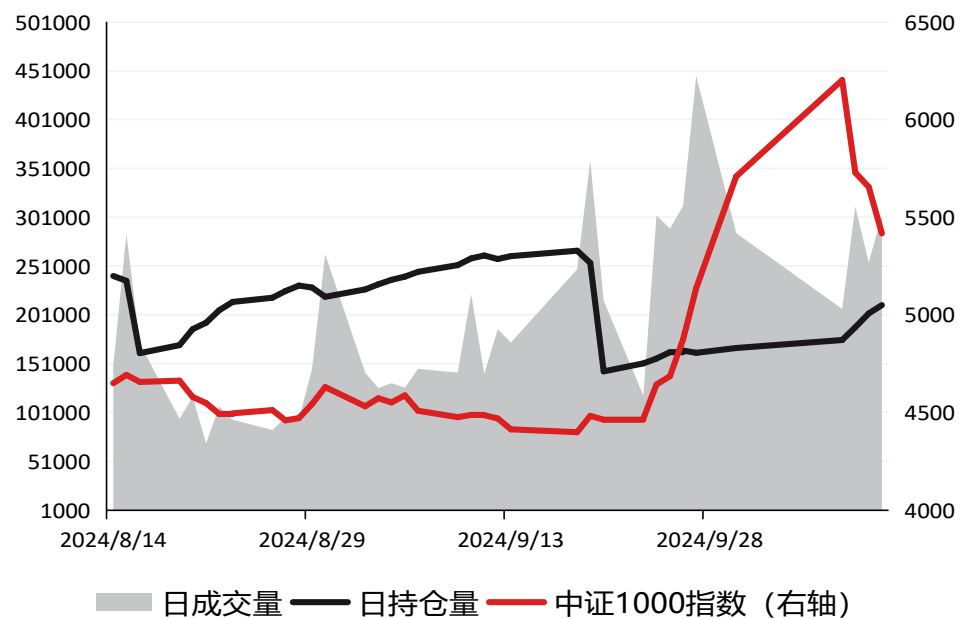


# 成交持仓情况

### 沪深300指数期权日成交持仓量



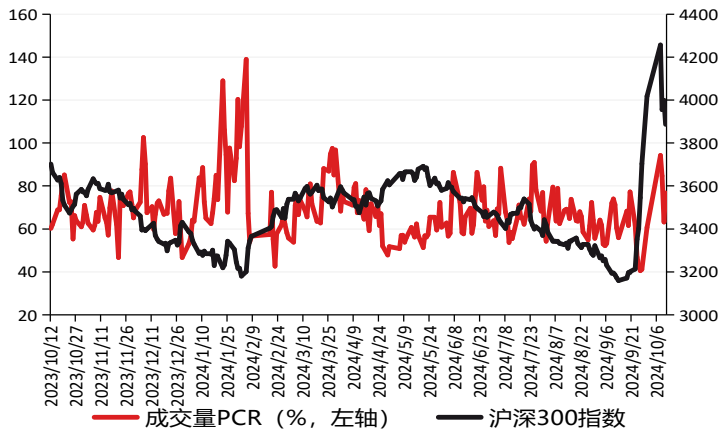
### 中证1000指数期权日成交持仓量



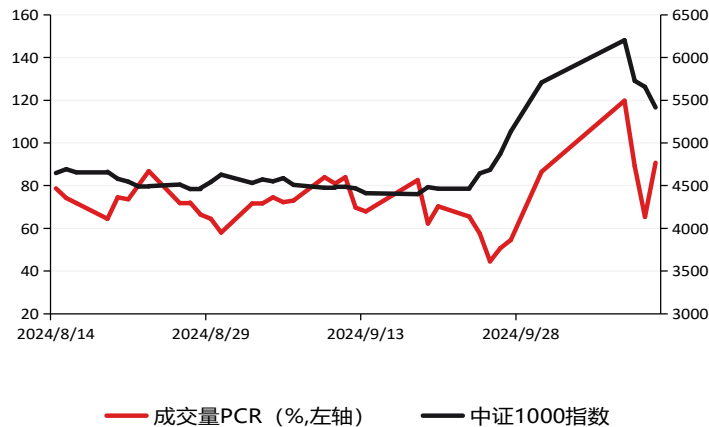


# PCR值与标的指数走势

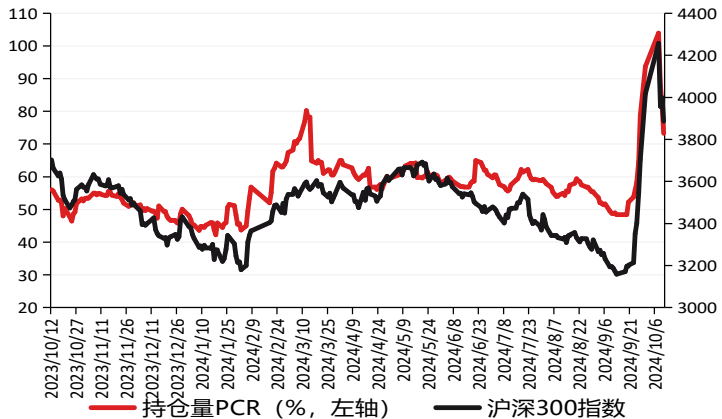
### 沪深300指数期权成交量PCR值



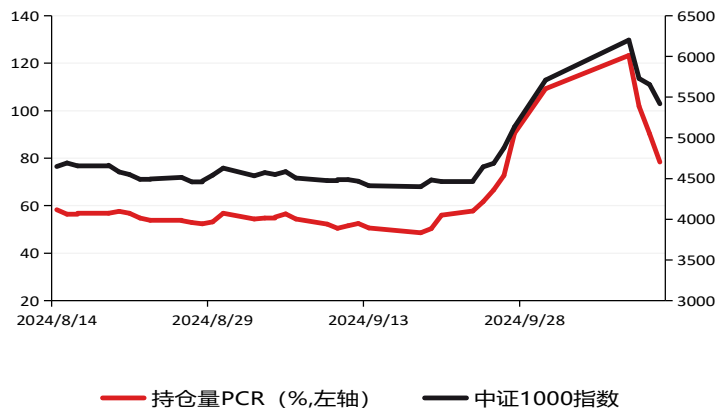
### 中证1000指数期权成交量PCR值



### 沪深300指数期权持仓量PCR值



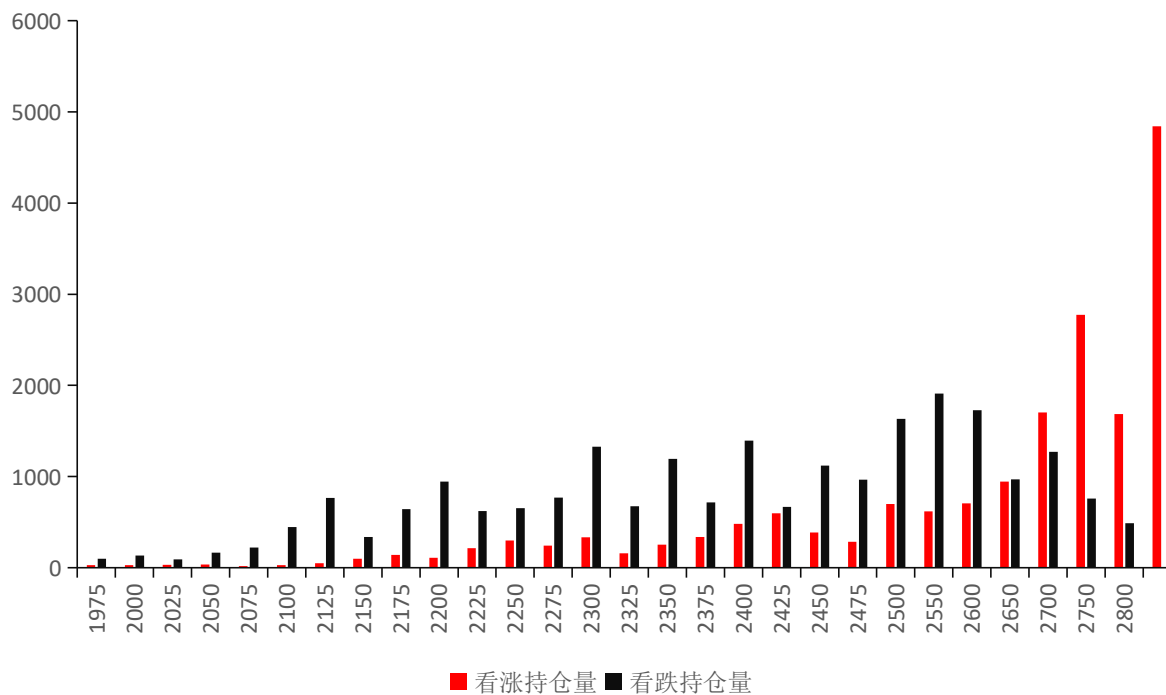
### 中证1000指数期权持仓量PCR值





# 持仓量分布情况

## H02410持仓量分布

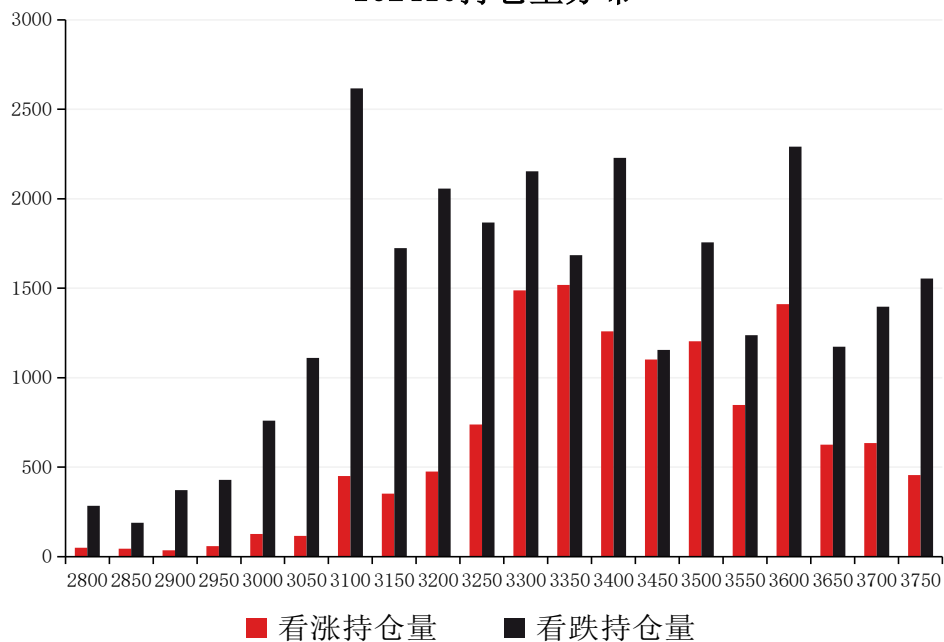




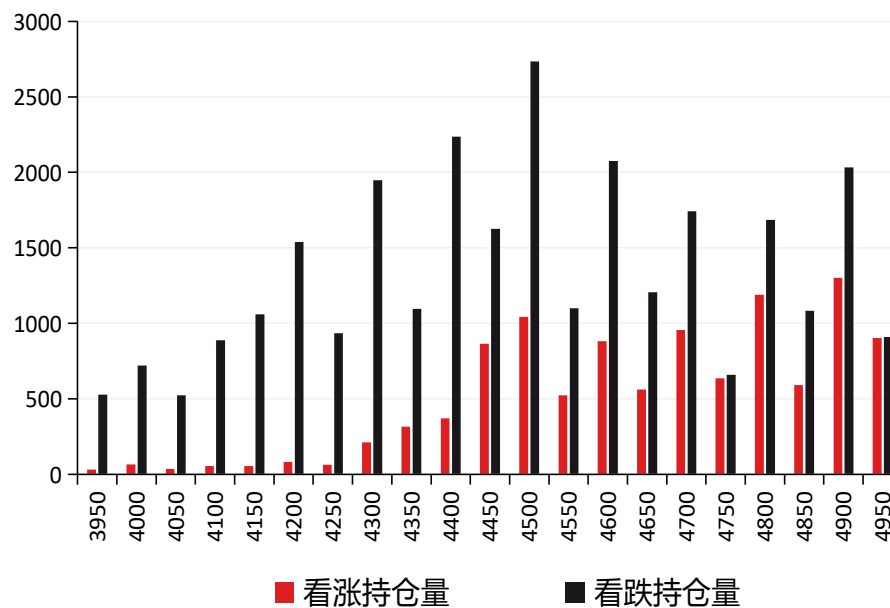


# 持仓量分布情况

### I02410持仓量分布



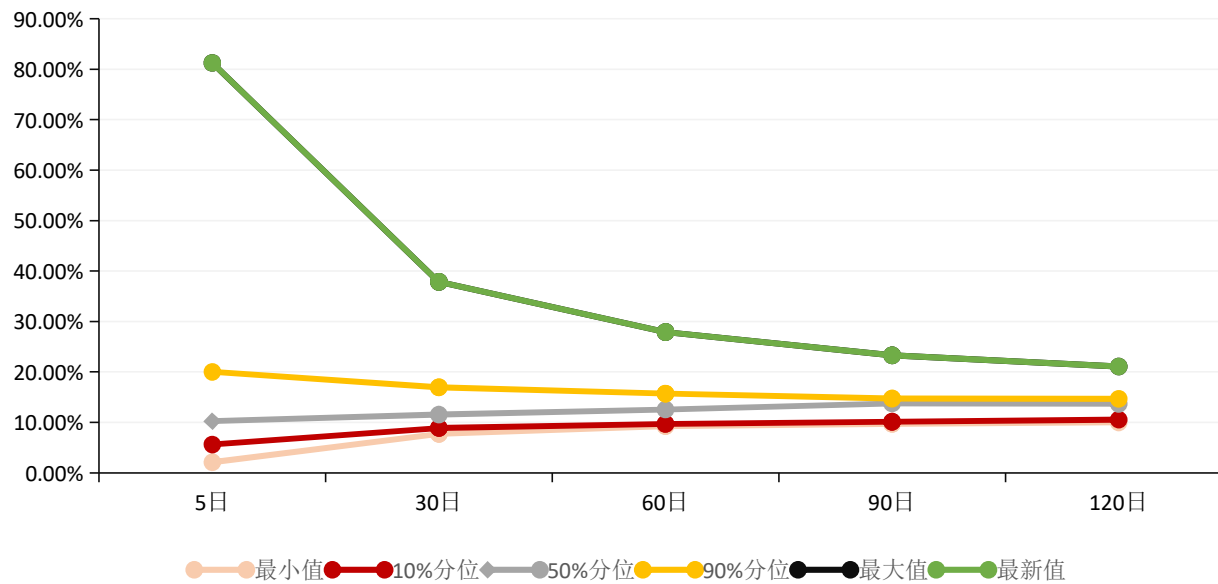
### M02410持仓量分布





# 近一年波动率锥

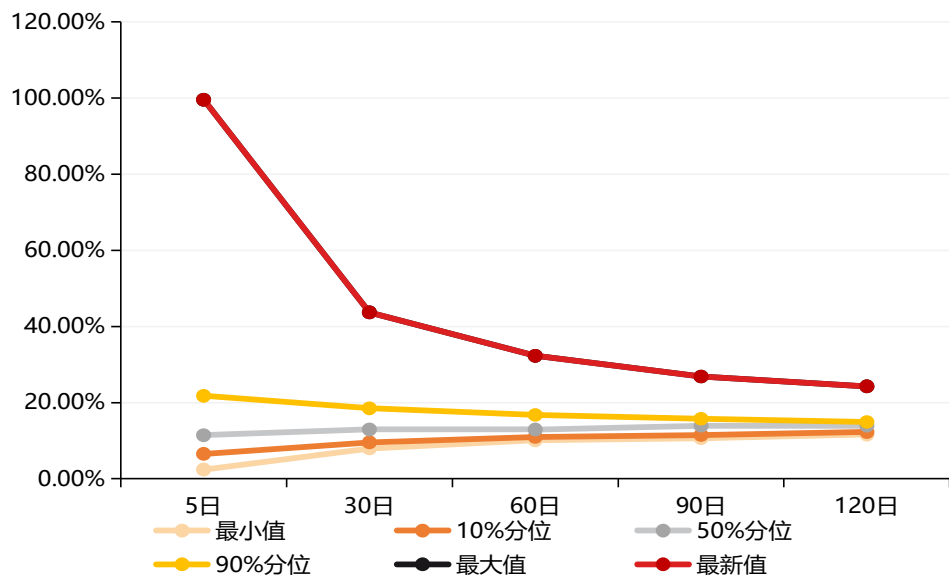
## 近一年上证50指数期权波动率锥



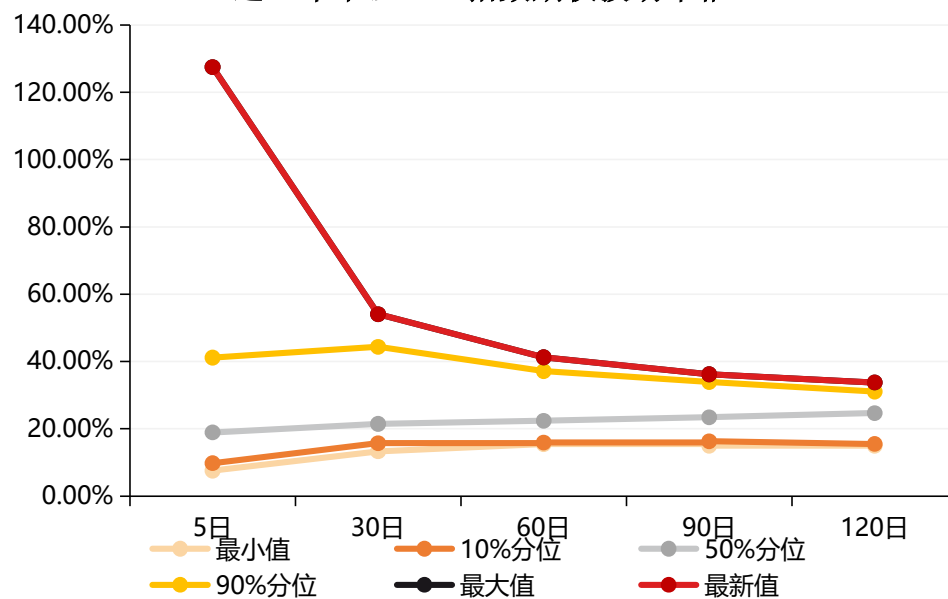


# 近一年波动率锥

### 近一年沪深300指数期权波动率锥



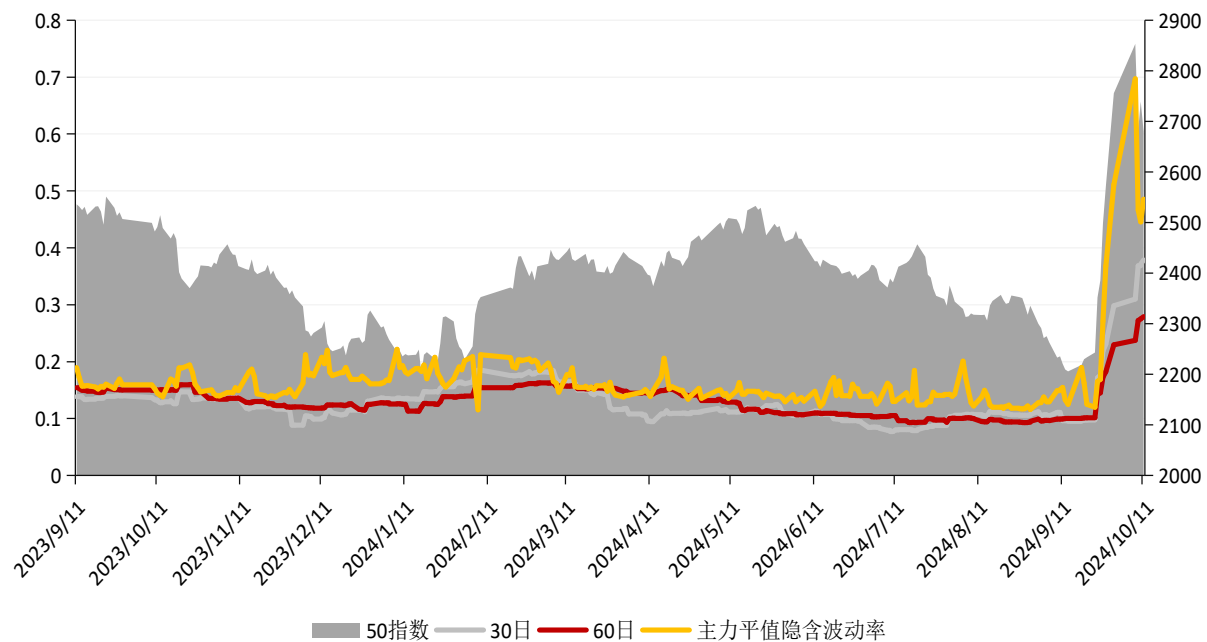
### 近一年中证1000指数期权波动率锥





# 隐含波动率和历史波动率

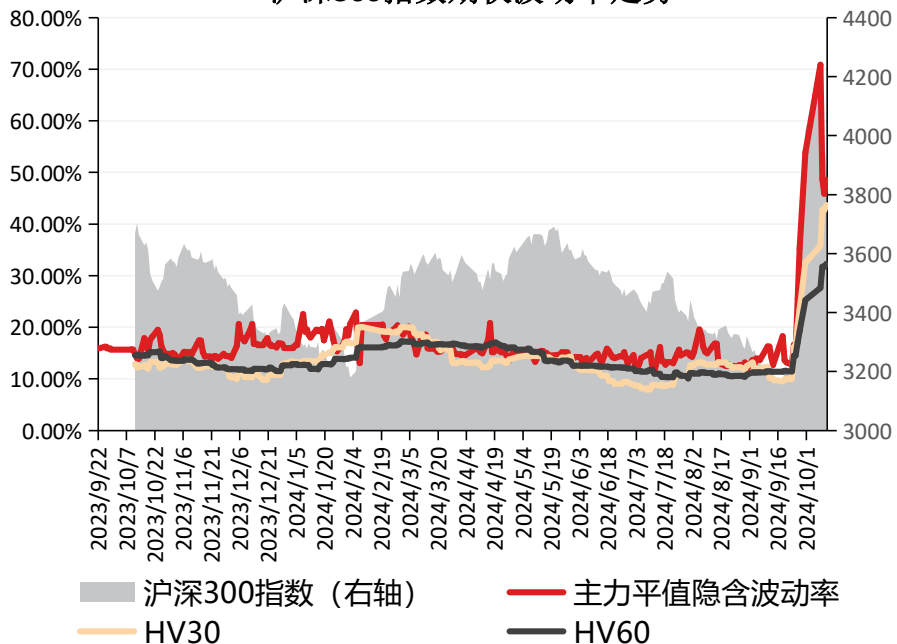
## 上证50指数期权隐含波动率与历史波动率



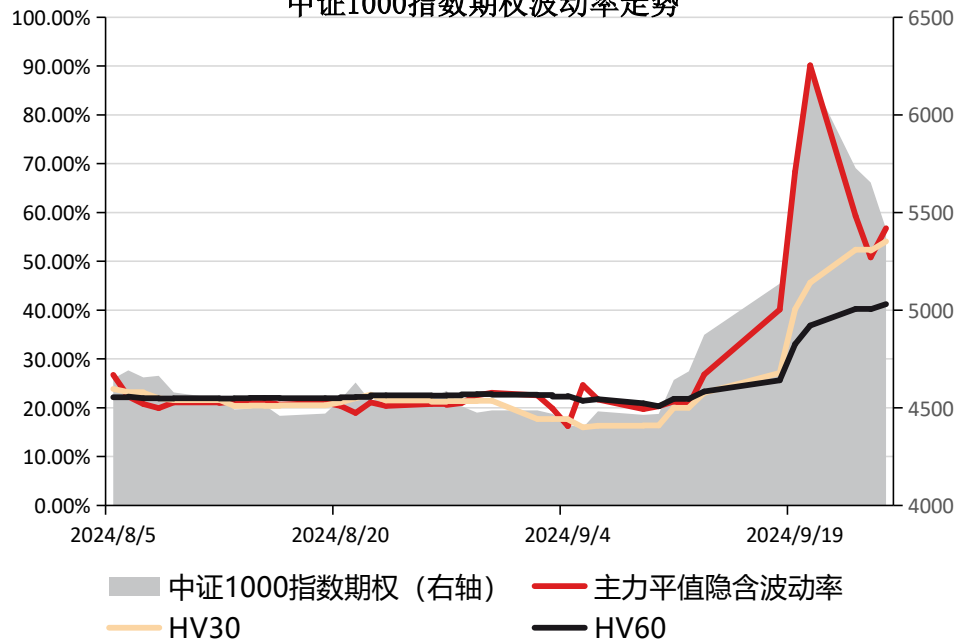


# 隐含波动率和历史波动率

### 沪深300指数期权波动率走势



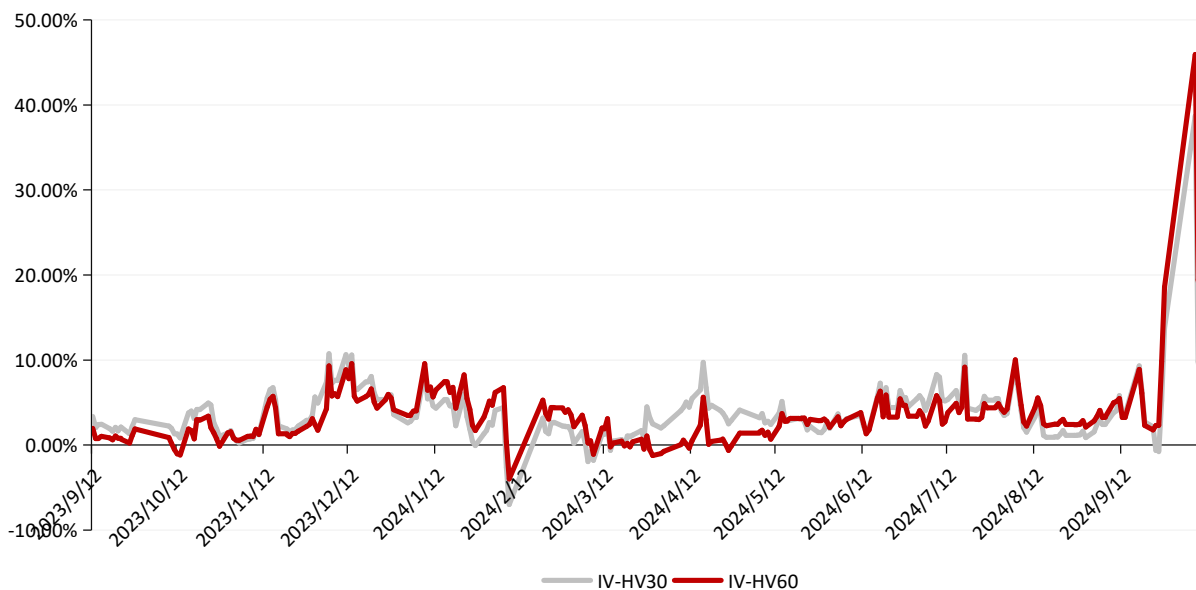
### 中证1000指数期权波动率走势





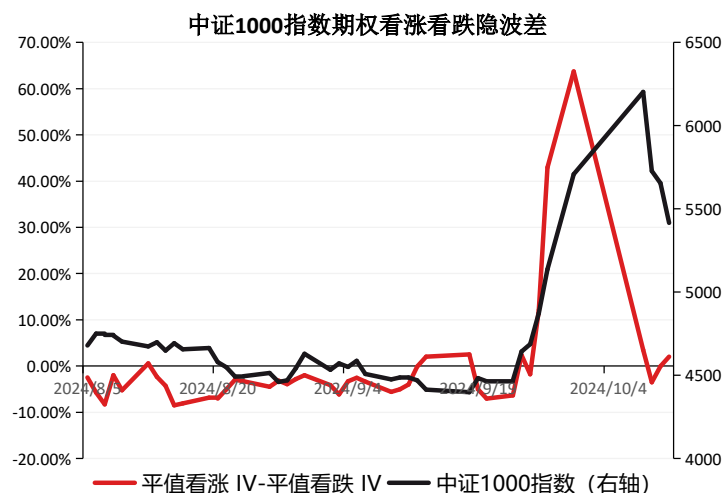
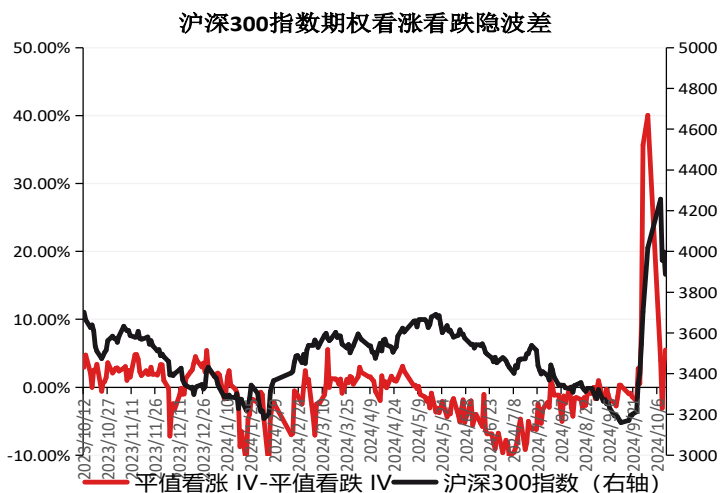
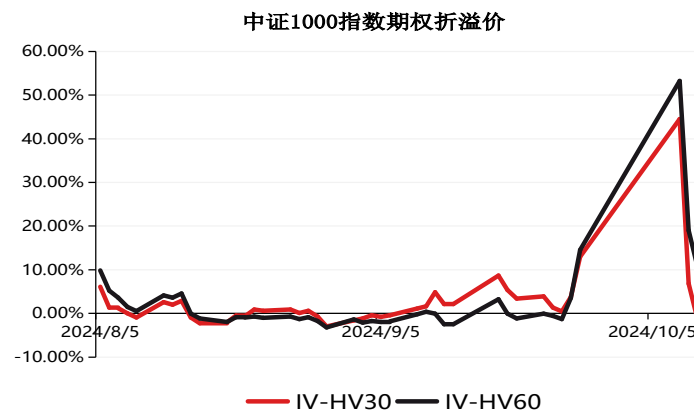
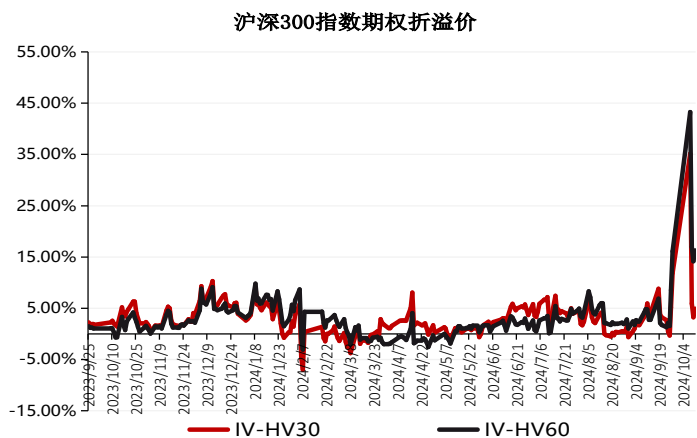
# 隐含波动率和历史波动率

### 上证50指数期权折溢价





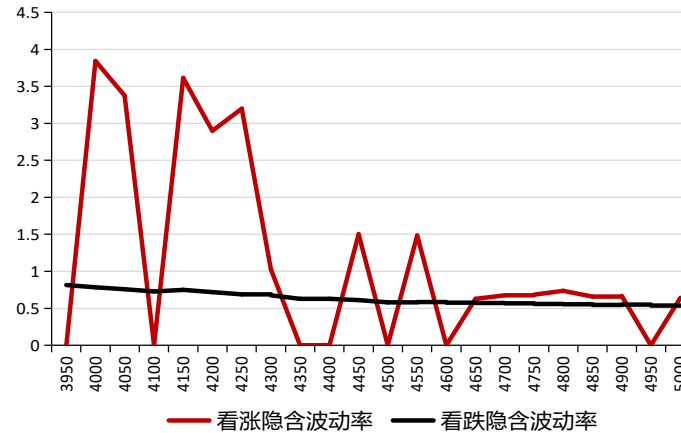
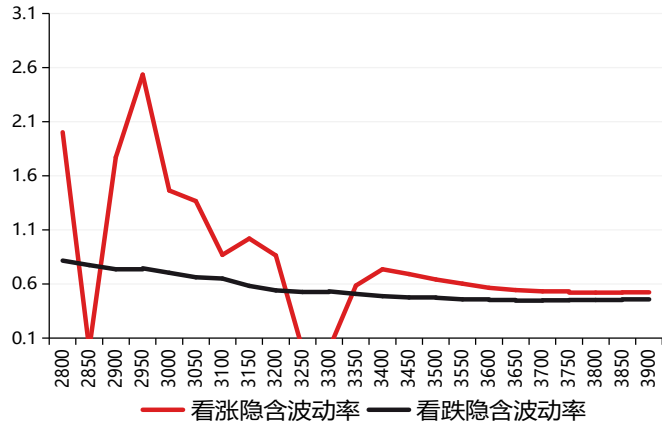
# 隐含波动率和历史波动率



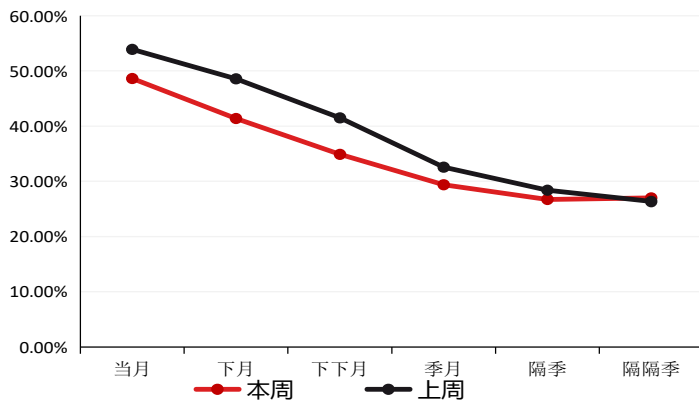


# 波动率曲面结构

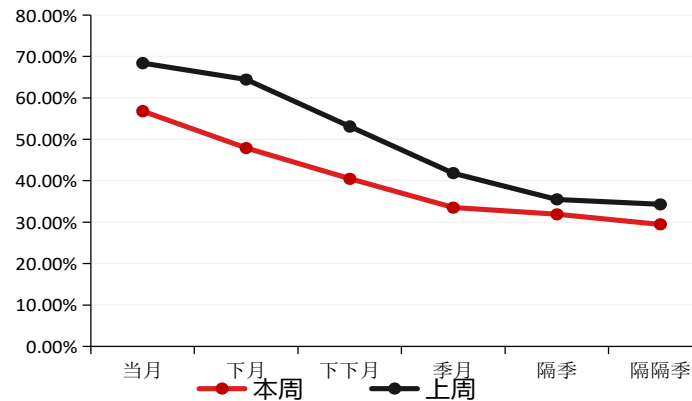
### 沪深300指数期权波动率微笑



### 沪深300指数期权波动率期限结构



### 中证1000指数期权波动率期限结构

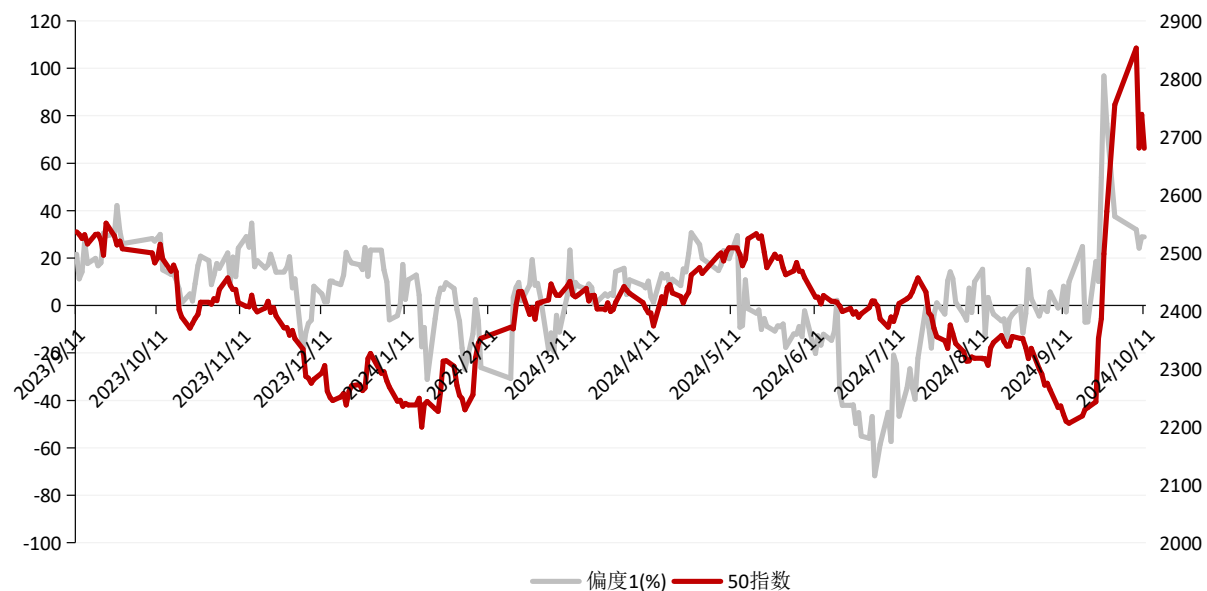






## 偏度与标的指数走势

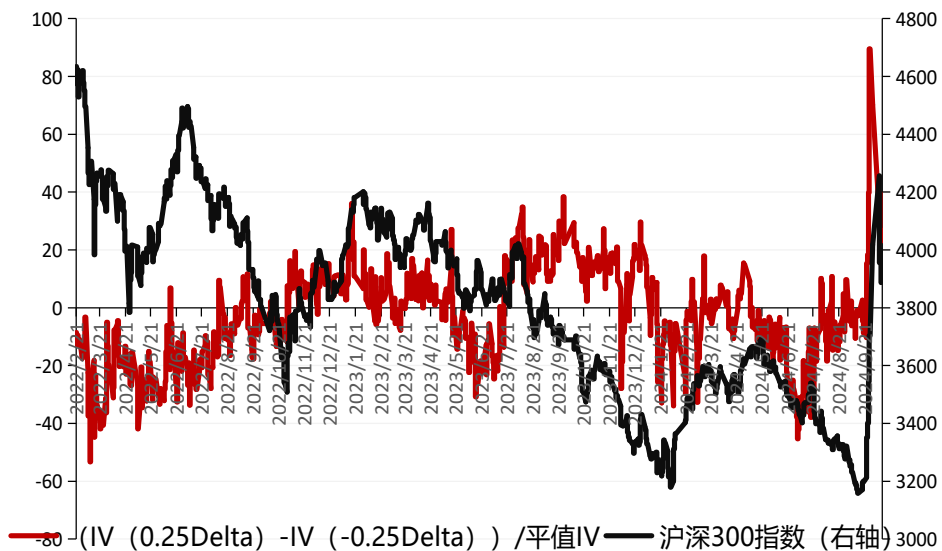
### 上证50指数期权偏度



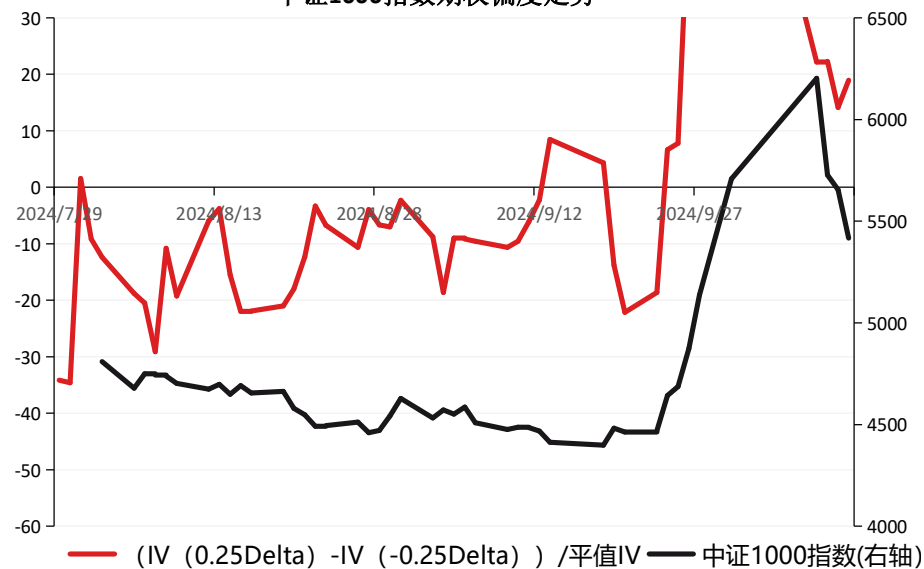


# 偏度与标的指数走势

### 沪深300指数期权偏度走势



### 中证1000指数期权偏度走势





# Thanks

## 感谢观看

### 免责声明

本报告中信息均来源于公开资料，我公司对这些信息的准确性和完整性不作任何保证。

报告中的内容和意见仅供参考，并不构成对所述期货操作的依据。由于报告在撰写时融入了研究员个人的观点和见解以及分析方法，如与国联期货发布的其他信息有不一致及有不同的结论，未免发生疑问，本报告所载的观点并不代表国联期货公司的立场，所以请谨慎参考。我公司及其研究员对使用本报告及其内容所引发的任何直接或间接损失概不负责。

本报告所提供资料、分析及预测只是反映国联期货公司在本报告所载明日期的判断，可随时修改，毋需提前通知。

本报告版权归国联期货所有。未经书面许可，任何机构和个人不得进行任何形式的复制和发布。如遵循原文本意的引用，需注明引自“国联期货公司”，并保留我公司的一切权利。

**期市有风险投资需谨慎**